

KOPARKI GAŚNIENICOWE SERII D
CX85D SR / CX90D MSR
STAGE V

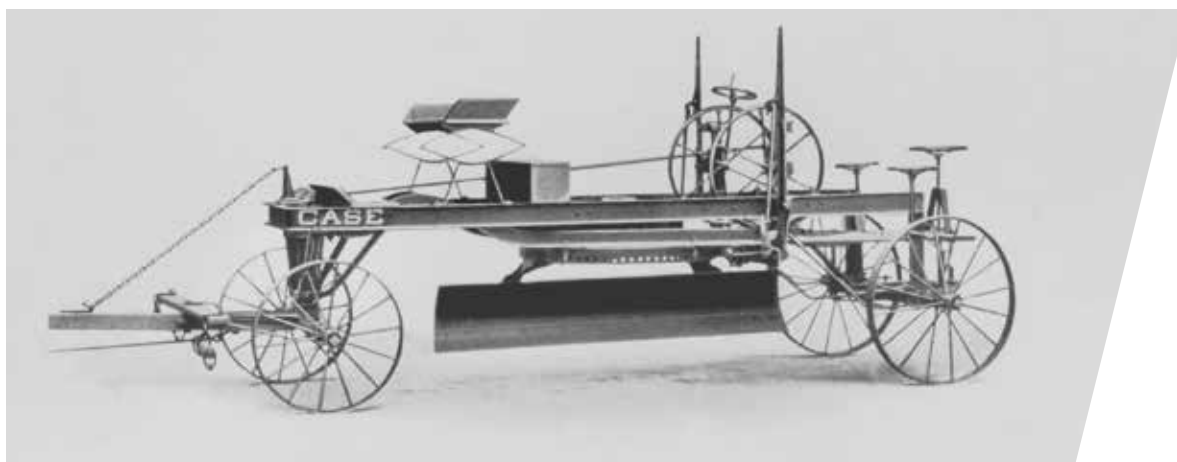
CASE
CONSTRUCTION



CZAS
NA WIĘCEJ

www.casece.com
EXPERTS FOR THE REAL WORLD
SINCE 1842

NASZA HISTORIA



EXPERTS FOR THE REAL WORLD SINCE 1842

- 1842** Powstaje firma CASE.
- 1869** Pierwszy przenośny silnik parowy CASE - narodziny budownictwa drogowego.
- 1957** Pierwsza w branży i na świecie koparko-ładowarka CASE zbudowana na linii montażowej w fabryce.
- 1969** Firma CASE rozpoczyna produkcję ładowarek o sterowaniu burtowym.
- 1992** Firma Sumitomo zostaje dostawcą CASE Corporation, zajmując się dystrybucją koparek o masie od 7 do 80 ton.
- 1998** Firma CASE Corporation i Sumitomo podpisują umowę globalną.
- 2001** Firma CASE wprowadza na rynek pierwszą koparkę z serii CX, czyli nowe, potężne „myślące maszyny” zaprojektowane z myślą o zwiększeniu wydajności dzięki zastosowaniu inteligentnych funkcji.
- 2007** Koparka CX210B otrzymuje nagrodę «Good Design Award» przyznaną przez japoński Instytut Promocji Designu.
- 2013** Firma CASE wprowadza na rynek pierwsze koparki z serii CX, czyli nowe, potężne „myślące maszyny” zaprojektowane z myślą o zwiększeniu wydajności dzięki zastosowaniu inteligentnych funkcji.
- 2015** Firma CASE wprowadza na rynek nowe koparki gąsienicowe „Serii D” zgodne z wymogami Tier 4 final/EU Stage IV.
- 2018** Produkcja Stage V do modeli nowych MIDI CX85D, CX90D i CX350D oraz nowszych.

STAGE V BEZ KOMPROMISÓW



NOWY SILNIK STAGE V: NAJMOCNIEJSZY W SWOJEJ KLASIE

20% więcej mocy (kw); 45% większej pojemności skokowej; 56% więcej momentu obrotowego

Nowy silnik STAGE V to wysoce niezawodny 4-cylindrowy silnik Yanmar o mocy 68 HP, szeroko stosowany na rynku. Jest najmocniejszy w swojej klasie i jest zgodny z najnowszymi przepisami UE dotyczącymi emisji, które wyznaczają nowy limit liczby cząstek stałych (PN) i dodatkowo obniża poziom cząstek stałych (PM).

Więcej oszczędności energii i więcej mocy przy mniejszym zużyciu paliwa

Nowy silnik YANMAR pracuje bez wysiłku i zapewnia lepsze wsparcie dla pompy, z większym momentem obrotowym nawet przy wysokim ciśnieniu obciążenia: silnik jest mniej przeciążony i zużywa mniej paliwa (-4,5% w trybie SP i -3,2% w trybie H), potwierdzając najlepszą prędkość w swojej kategorii.



Poprawa percepcji hałasu

Częstotliwości generowane przez bardziej hojny silnik Yanmar są przyjemniejsze dla słuchu operatorów.

Wewnątrz kabiny (69 dB) pozostaje:

NAJLEPSZY w kategorii wśród wszystkich konkurentów!

Automatyczne czyszczenie DPF (filtra cząstek stałych) bez wpływu na codzienne godziny pracy

Aby zachować zgodność z przepisami Stage V, dodano nowy układ regeneracyjnego oczyszczania spalin, który zbiera i spala cząstki stałe, zapobiegając ich uwalnianiu do atmosfery. Układ jest samoczyszczący i samoregenerujący się poprzez utlenianie (zwiększające dopalanie) oraz zarządza i steruje wtryskiem paliwa pod wysokim ciśnieniem. Wszystko odbywa się automatycznie oraz bez ingerencji operatora, który może kontynuować pracę bez przerwy. Operator może kontrolować stan nagromadzenia PM na monitorze, a nawet uzyskać dostęp do szczegółów dotyczących wartości procentowych PM i popiołu w menu serwisowym.

WSZYSTKO KRĘCI SIĘ WOKÓŁ PRODUKTYWNOŚCI



NADZWYCZAJNA PRĘDKOŚĆ I MNIEJSZE ZUŻYCIE PALIWA

Układ hydrauliczny o wysokich osiąгах

Nowa koparka midi CASE Serii-D zapewnia najlepszą w swojej klasie prędkość przy niższym zużyciu paliwa. Jest to możliwe dzięki lepszej równowadze między różnymi komponentami (silnik, pompa) oraz dzięki układowi kontroli redukcji przejścia pompy (PTC) zastosowanemu w wyższej klasie koparek CASE. Ten niezwykle precyzyjny system stale monitoruje pracę maszyny i tam, gdzie to możliwe, zmniejsza obciążenie pompy, dostosowując się do wykonywanej czynności. W konsekwencji moc hydrauliczna jest modulowana w zależności od potrzeb, pompa i silnik są mniej przeciążone, co minimalizuje zużycie paliwa.



NAJLEPSZY W SWOJEJ KLASIE UDŹWIG

Zarówno CX85D, jak i CX90D mają najlepszy udźwig w branży.

CX85D podnosi 1700 kg (przy 4 m wysięgu, 0 cm nad ziemią, LEMIESZ W GÓRZE);
CX90D podnosi 1800 kg (przy 4 m wysięgu, 0 cm nad ziemią, LEMIESZ W GÓRZE)
zgodnie z normami ISO.

DOSKONAŁA WSZECHSTRONNOŚĆ



RÓŻNE WYSIĘGNIKI NA WSZYSTKIE POTRZEBY

Wersja z przesuwem wysięgnika w modelu CX85D:

zwiększa powierzchnię roboczą bez zmiany położenia maszyny. Wygodne boczne kopanie ze względu na doskonałą widoczność łyżki lub osprzętu podczas pracy. Minimalna odległość robocza pozwala na operacje na bardzo małej przestrzeni.

Wersja wysięgnika jednoczęściowego w modelu CX85D:

Może pracować tylko na 2920 mm (1630 mm obrót czołowy + 1290 mm obrót tylny). Ten sam design jednoczęściowego wysięgnika większych koparek zapewnia wyjątkową wytrzymałość i niezawodność.

Wersja wysięgnika obrotowego w modelu CX90D

Doskonała zwrotność i maksymalny zasięg. Duże kąty obrotu (w lewo 80°, w prawo 45°) w połączeniu z doskonałą widocznością w każdym kierunku przyczyniają się do zwiększonej produktywności.



NAJLEPSZA W SWOJEJ KLASIE SIŁA ODSPAJANIA

Idealna równowaga między silnikiem, pompą, wysięgnikami i podwoziem zapewnia niezwykłą wydajność kopania:

- siła kopania łyżki: 56,9 kN
- siła kopania ramienia: 39,5 kN



UKŁADY HYDRAULICZNE POZYSKIWANE Z NAJWIĘKSZYCH KOPAREK CASE

Trzy różne tryby robocze (SP, H, Auto) w celu zwiększenia oszczędności paliwa bez obniżania osiągnięć, podobnie jak modele z wyższej półki ciężkich koparek CASE.

A **AUTO MODE (TRYB AUTOMATYCZNY)**

TRYB A najlepiej nadaje się do równania, podnoszenia i pracy precyzyjnej.

H **HEAVY MODE (TRYB CIĘŻKI)**

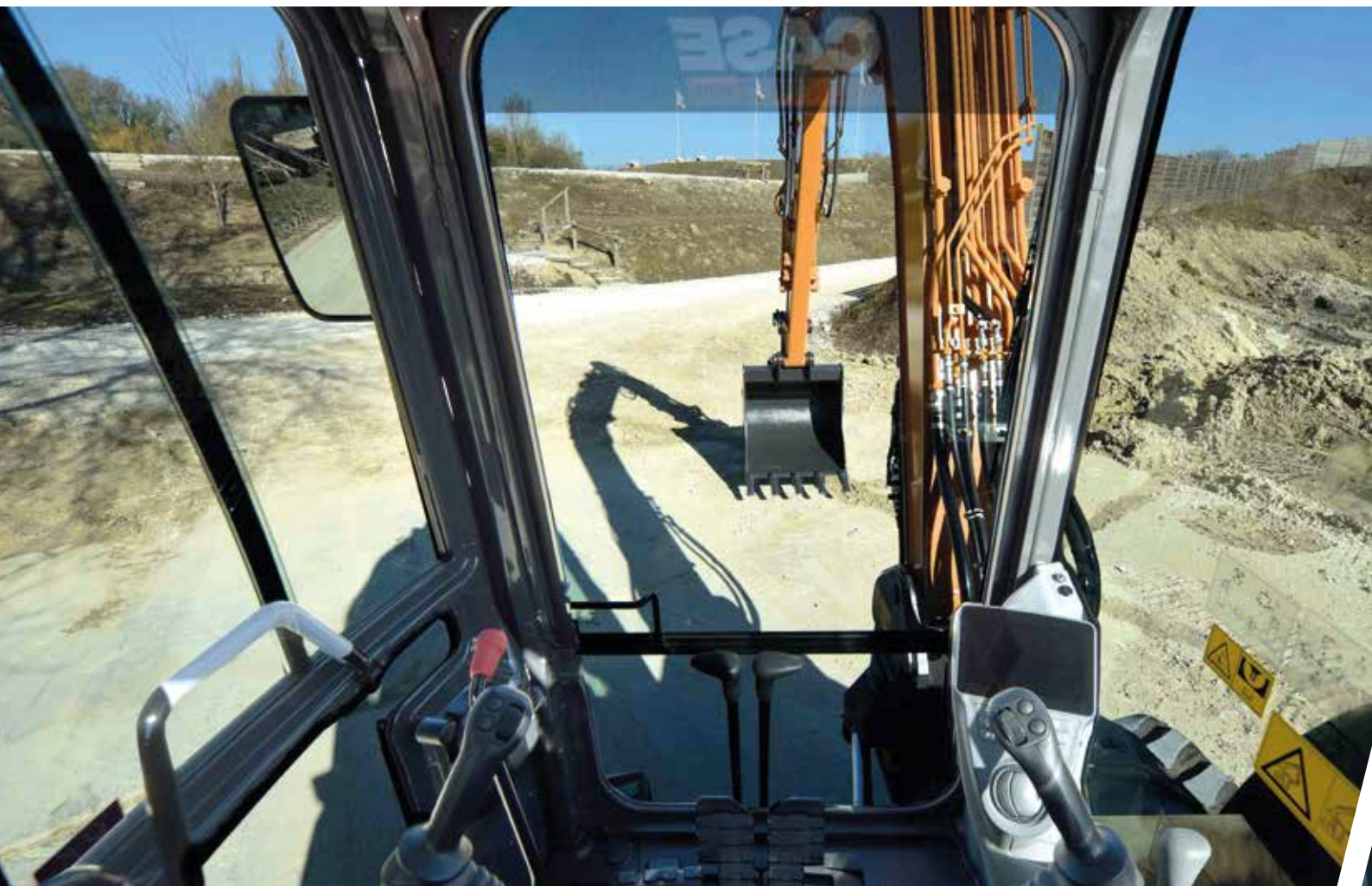
TRYB H osiąga optymalny kompromis między produktywnością a oszczędnością paliwa.

SP **SPEED PRIORITY MODE (TRYB MAKSYMALNEJ PRĘDKOŚCI)**

TRYB SP zapewnia dodatkową prędkość i moc do najbardziej wymagających prac potrzebujących maksymalnej produktywności.

		CX85D SR	CX90D MSR
WYSIĘGNIK JEDNOCZĘŚCIOWY	Ramię krótkie	1,69 m	-
	Ramię długie	2,19 m	-
PRZESUW WYSIĘGNIA	Ramię krótkie	1,75 m	-
	Ramię długie	2,10 m	-
WYSIĘGNIK OBROTOWY	Ramię krótkie	-	1,69 m
	Ramię długie	-	2,19 m

BEZPIECZEŃSTWO BEZ KOMPROMISÓW



DOSKONAŁA WIDOCZNOŚĆ POLA PRACY

Wszystko przed Twoimi oczami

Doskonała widoczność panoramiczna

Duża kabina z ogromną oszkloną powierzchnią zapewnia doskonałą widoczność łyżki lub osprzętu we wszystkich kierunkach, co pozwala na łatwiejszą i bezpieczniejszą pracę.

Bezpieczeństwo pracy na małej przestrzeni

Konstrukcja z krótkim tyłem i przednim promieniem obrotu sprawia, że średniej wielkości koparki Serii D są najlepszym rozwiązaniem do wydajnej pracy w ciasnych przestrzeniach. Kompaktowy design minimalizuje przerwy przy pracach miejskich i drogowych oraz możliwość uderzenia w coś podczas obrotu górnej konstrukcji maszyny. Cylinder obrotowy i drzwi są dobrze zabezpieczone.

Gładka i zaokrąglona konstrukcja kabiny MIDI CASE Serii D została opracowana w celu zapewnienia maksymalnej niezawodności i funkcjonalności. CX85D SR może pracować na przestrzeni węższej niż 3 metry!



WYGODNA I BEZPIECZNA KABINA

Zbudowana dla wielogodzinnej pracy

Niezwykłe przestronna

Koparka Midi z Serii D ma taką samą kabinę jak większe modele SR, co oznacza: przestrzeń przednia (od przedniej szyby do oparcia fotela) 1115 mm; przestrzeń dostępowa (od przedniej szyby do końca konsoli) 580 mm; miejsce na nogi (od przedniej szyby do fotela) 640 mm.

Komfort i trwałość. Najwyższy w swojej klasie poziom hałasu w kabinie

Kabina posiada charakterystyczne DNA CASE pod względem komfortu i trwałości. 4 wypełnione płynem amortyzatory skutecznie pochłaniają wstrząsy i drgania, zapewniając płynną jazdę i niski poziom hałasu w kabinie. Konstrukcja kabiny ma teraz słupki o kwadratowym przekroju, które przyczyniają się do jej solidności i trwałości. Dostępne są teraz nowe podgrzewane fotele i opcje podparcia odcinka lędźwiowego.

Bezpieczeństwo przede wszystkim

Kabina koparek midi Serii D spełnia normy bezpieczeństwa ROPS i FOPS poziomu 1. FOPS poziomu 2 i osłony przed kamieniami są również dostępne jako opcja. Zdalny wyłącznik awaryjny znajduje się po lewej stronie podłogi kabiny, co zapewnia łatwy dostęp nawet z zewnątrz.

OPERATORZY ZASŁUGUJĄ NA WIĘCEJ



NOWY MONITOR: TAKI SAM, JAK W 50-TONOWEJ KOPARCE CASE!

Więcej funkcji

Nowy 7-calowy kolorowy monitor LCD charakteryzuje się nowym wyglądem, poprawioną czytelnością, wyższym kontrastem i 5 dodatkowymi menu - podobnie jak 50-tonowej koparce CASE! Kluczowe parametry są teraz dostępne w czasie rzeczywistym, z odczytami obrotów, pomp, napięcia akumulatora, zużycia godzinowego i tygodniowego, skumulowanych litrów, pozostałego czasu na chłodzenie silnika, godzin pracy silnika, czasu podróży, obrotów, pracy, rzeczywistego czasu pracy, czasu użytkowania młota i wiele więcej.

Każda maszyna jest wyposażona w automatyczną i wydajną klimatyzację, która tworzy przyjemne środowisko w kabinie dzięki 6 otworom wentylacyjnym w połączeniu z wysokim przepływem powietrza 430 m³/godz.

Na życzenie dostępne są proporcjonalne elementy sterujące dla pierwszego i drugiego obwodu pomocniczego, co zapewnia maksymalną sterowność i komfort, gdy maszyna jest używana z osprzętem hydraulicznym.

MONITOR CASE O MAKSYMALNEJ WIDOCZNOŚCI

Opcjonalny monitor zapewnia panoramiczny widok z góry i zwiększa bezpieczeństwo operatora:

- Widok 270°.
- 3 kamery, 7-calowy kolorowy monitor, martwe punkty wyeliminowane z przetwarzania obrazu.
- Opcjonalny pakiet oświetlenia LED w celu lepszej widoczności w warunkach słabego oświetlenia.



Kamera panoramiczna: większe bezpieczeństwo w miejscu pracy



7-calowy kolorowy wyświetlacz LCD: Panoramiczny widok 270°



Przełącznik szybkozłączca



Nowy projekt radia



Opcjonalne p



BEZPIECZNA I ŁATWA KONSERWACJA

Układ hydrauliczny, filtry, silnik oraz radiatory są łatwo dostępne z poziomu gruntu, umożliwiając intuicyjne, bezpieczne i szybkie czynności konserwacyjne. Układ chłodzenia został ulepszony i zoptymalizowany w celu uproszczenia konserwacji.

Przełącznik akumulatora jest łatwiejszy w użyciu i bardziej dostępny.

Wygodny dostęp z kabiny

Wewnętrzny filtr recyrkulacji klimatyzacji i skrzynka bezpieczników są łatwo dostępne z wnętrza kabiny.

Uproszczona diagnostyka

Wbudowany system monitorowania zawiera funkcje autodiagnostyki, które ostrzegają operatora w przypadku zablokowania filtrów powietrza, silnika lub oleju hydraulicznego oraz aktywują przypomnienia o konserwacji z informacją o godzinach pracy pozostałych przed wykonaniem konserwacji, zapobiegając uszkodzeniu maszyny.

Nowa linia zasilania filtra paliwa

Nowy czujnik na głównym wstępnym filtrze paliwa z separatorem wody ostrzega operatora specjalnym komunikatem na monitorze maszyny, gdy poziom wody jest zbyt wysoki i należy ją spuścić. Dodatkowy filtr bezpieczeństwa (niewymagający konserwacji) chroni silnik przed kurzem, dzięki czemu nie ma konieczności płukania silnika po wymianie filtra.

NOWOŚĆ OTWORY DO POBIERANIA PRÓBEK OLEJU

hydraulicznego i silnikowego.



SYSTEM ŁATWEJ KONSERWACJI CASE (EMS)

Wykorzystuje warstwowe tuleje i platerowane sworznie w punktach osi, które utrzymują smar dłużej, wydłużają okresy smarowania i zapobiegają drganiom:

- okresy smarowania dla wszystkich punktów osi (łyżka nie wchodzi w skład zestawu): 1000 godz.
- okres smarowania łyżki: 200 godz.

NOWOŚĆ PRZYŁĄCZE DO SZYBKOZŁĄCZA

dostępne jako opcja

GŁÓWNE POWODY ABY WYBRAĆ KOPARKI HYDRAULICZNE SERII CX SERII D

NOWOŚĆ



WYDAJNOŚĆ Z POSZANOWANIEM ŚRODOWISKA

- Nowy silnik STAGE V, najmocniejszy w swojej klasie!
- Samoczyszczący i samoregenerujący się filtr DPF



WYSOKA PRODUKTYWNOŚĆ I WSZECHSTRONNOŚĆ

- Nadzwyczajna sterowność
- Najlepsza w swojej klasie prędkość
- Zużycie paliwa zmniejszone o 5%
- Doskonała wszechstronność dzięki wersjom z 3 wysięgnikami.
- Najlepszy udźwig w branży.

NOWOŚĆ

NOWOŚĆ



NOWA LINIA ZASILANIA FILTRA PALIWA

- Nowy czujnik na głównym wstępnym filtrze paliwa z separatorem wody połączony z odpowiednim komunikatem na monitorze.
- dodatkowy (niewymagający konserwacji) końcowy filtr bezpieczeństwa chroniący silnik: nie ma potrzeby płukania po wymianie filtra.



NOWOŚĆ



NIEZWYKLE WYGODNA KABINA Z NOWYM MONITOREM I OPCJAMI

- Ta sama kabina jak w koparce CASE wyższej klasy SR!
- Ten sam monitor co w 50-tonowej koparce CASE.
- Fotel z zawieszeniem pneumatycznym z możliwością pochylania i podgrzewania
- Dostępne przyłącze do szybkozłącza
- Opcjonalny otwór do pobierania próbek oleju
- Nowy zdalny przycisk zatrzymania awaryjnego



BEZPIECZEŃSTWO NA NAJWYŻSZYM POZIOMIE

- ROPS i FOPS poziomu 1 w standardzie
- Opcjonalny poziom 2 FOPS

NOWOŚĆ

- Opcjonalny monitor CASE o maksymalnej widoczności, z widokiem z góry i widokiem panoramicznym 270°.

NOWOŚĆ

- Opcjonalny pakiet oświetlenia LED w celu lepszej widoczności w warunkach słabego oświetlenia.

SYSTEM TELEMATYCZNY

CASE[®]
CONSTRUCTION

SiteWatch[™]

PRAKTYCZNA STRONA NAUKI

System telematyczny CASE SiteWatch wykorzystuje supernowoczesny moduł elektroniczny montowany opcjonalnie w maszynie do zbierania i zestawiania informacji z danej maszyny i z satelitów GPS.

Dane te są następnie przesyłane bezprzewodowo za pośrednictwem sieci komórkowej do internetowego portalu telematycznego CASE.

SiteWatch - centralne miejsce do kontrolowania floty w zasięgu ręki

📶 Sprawdź rzeczywiste użycie swojej floty i zoptymalizuj je

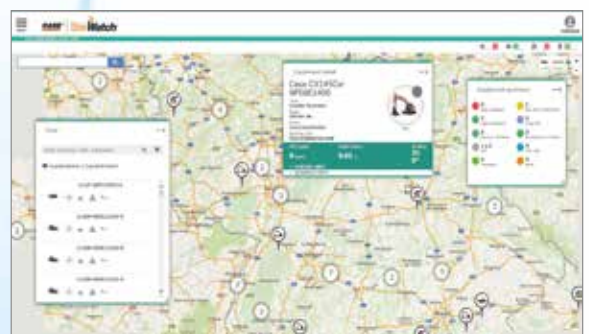
- Wyliminuj fikcyjne użycie maszyn - SiteWatch pozwala zarazem zidentyfikować nieużywane jednostki jak i te nadmiernie przeciążone zadaniami.
- Przydziel jednostki tam, gdzie są one bardziej potrzebne.
- Planowanie przeglądów z wyprzedzeniem jest łatwiejsze, ponieważ podgląd na aktualną liczbą motogodzin jest zawsze dostępny.
- Rozszerz korzyści płynące z SiteWatch na resztę swojej floty - SiteWatch można zainstalować również na dowolnej maszynie innej marki.

📶 Oceń zasadność swoich całkowitych kosztów utrzymania!

- Bądź w stanie zestawić ze sobą zużycia paliwa różnych typów maszyn, co pozwoli Ci wybrać odpowiedni sprzęt.
- Zaoszczędzić na kosztach transportu dzięki planowaniu i pogrupowaniu czynności konserwacyjnych.
- Spokój ducha, zoptymalizowany czas pracy i niższe koszty naprawy – dzięki profilaktycznej konserwacji możesz uniknąć usterek i awarii zakłócających cykl prac, bo np. dostaniesz z wyprzedzeniem alert, gdy silnik będzie wymagał serwisowania.
- Bądź w stanie porównać współczynnik zwrotu kosztów inwestycji swoich aktywów na poszczególnych placach budowy.
- Twój sprzęt jest używany tylko w ustalonych godzinach pracy. Można na przykład zaprogramować otrzymywanie informacji, gdy maszyna pracuje w trakcie weekendu lub w nocy.
- Integracja z harmonogramem obsługi serwisowej gwarantuje, że Twój sprzęt jest we właściwym miejscu, we właściwym czasie.

📶 Więcej bezpieczeństwa, niższa składka ubezpieczeniowa.

- Chroni sprzęt przed złodziejami – dzięki geolokalizacji, łatwo odwieść ich od swoich zamiarów. SiteWatch jest ukryty w taki sposób, aby złodzieje nie mogli go szybko znaleźć.
- Twoja flota jest używana tylko tam, gdzie Ty o tym zadecydujesz. Możesz ustawić wirtualne ogrodzenie i odbierać mailem powiadomienie, gdy maszyna opuści ten obszar.



STANDARD I WYPOSAŻENIE OPCJONALNE

STANDARDOWE WYPOSAŻENIE

<p>SILNIK</p> <ul style="list-style-type: none"> - Silnik Yanmar Stage V, 50,7 kW, 3318 cm³ - Chłodzony wodą, 4-suwowy diesel, 4-cylindrowy - Zbiornik paliwa o dużej pojemności: 120 l - „Auto-idle” i Jedno-dotykowy „idle” - System „Idle shutdown” - Układ recyrkulacji schłodzonych spalin (CEGR) - Elektroniczny wtrysk paliwa - Wysokociśnieniowy układ wtryskowy „common rail” - Automatem rozgrzanie silnika - Przycisk zatrzymania awaryjnego - Układ wstępного podgrzewania świec żarowych - EPF (Funkcja ochrony silnika) - Dwustopniowa filtracja paliwa z komunikatem separatora w kabinie - Końcowy filtr bezpieczeństwa paliwa - Dwuelementowy filtr powietrza - Zdalny filtr oleju - Zielony korek spustowy oleju 	<ul style="list-style-type: none"> - Instalacja elektryczna 24 V - Odłącznik akumulatora - Chłodnica paliwa - Wskaźnik zablokowania filtra paliwa - Zawór odcinający dopływ paliwa <p>PRZEKŁADNIA BIEGÓW</p> <ul style="list-style-type: none"> - Dwubiegowa przekładnia hydrostatyczna, z silnikiem tłokowym osiowym o zmiennej pojemności skokowej i automatyczną zmianą prędkości jazdy - Mechaniczne hamulce tarczowe w kąpielii olejowej - Przekładnia główna z przekładnią planetarną w kąpielii olejowej <p>UKŁAD HYDRAULICZNY</p> <ul style="list-style-type: none"> - System typu „Open-center”, dwie osiowe pompy tłokowe o zmiennej pojemności skokowej z systemem regulacyjnym do szybkich cykli i jednoczesnych ruchów + 1 niezależna pompa zębata do operacji lemiesz spycharki 	<ul style="list-style-type: none"> - Regulacja amortyzacji sprzętu - 3 tryby robocze (auto, heavy, speed priority) - Automatem zwiększanie mocy <p>PODWOZIE</p> <ul style="list-style-type: none"> - 450 mm stalowe gąsienice - 450 mm lemiesz spycharki - 4 punkty mocowania dla łatwego transportu - Podwozie ze stopniem dla bezpiecznego dostępu do kabiny <p>STANOWISKO OPERATORA</p> <ul style="list-style-type: none"> - Kabina ciśnieniowa - 1 Poziom ROPS i FOPS - Szkło bezodpryskowe do wszystkich okien - Czołowe okno z zamknięciem typu „One-touch” - Wycieraczka i spryskiwacz - Wielofunkcyjny kolorowy monitor LED (180 mm) - Tylna kamera - Kamera z widokiem na bok - Automatem klimatyzacja 	<ul style="list-style-type: none"> - W pełni regulowany fotel na zawieszaniu mechanicznym - Oświetlenie wewnętrzne o profilu kopuły - Przesuwany fotel – 90 mm - Regulowane podłokietniki - Przesuwana konsola sterownicza - 180 mm - Uchwyt na kubek - 1 światło robocze na wysięgniku - 1 światło robocze na górze kabiny - 1 po lewej stronie UC - System antywłamaniowy (rozruch po wprowadzeniu kodu) - Gumowa mata podłogowa - Gniazdko elektryczne 12 V - Zapalniczka 24 V - Okno dachowe z zasłoną przeciwsłoneczną <p>RAMIONA I WYSIĘGNIKI</p> <ul style="list-style-type: none"> - Ramię 1,69 m CX85D, CX90D - Ramię 1,75 m PRZESUW CX85D - Przystawka do łyżki o wysokim stopniu wytrzymałości
---	--	---	---

WYPOSAŻENIE OPCJONALNE

NADWOZIE

	CX85D SR WYSIĘGNIK POJEDYNCZY	CX85D SR PRZESUW WYSIĘGNIKA	CX90D MSR WYSIĘGNIK OBROTOWY
-2 Poziom FOPS	x	STD	x
Ramię 2,19 m (wersja a wysięgnikiem pojedynczym)	x	ND.	x
Ramię 2,10 m (przesuw wysięgnika)	ND.	x	ND.
Przednia osłona przed kamieniami (poziom 2 opg)	x	x	x
Kratka ochronna przednia	x	x	x
Model HD ze śrubą oczkową, obowiązkowo z HBCV	x	x	x

PODWOZIE

Gumowe gąsienice 450 mm	x	x	x
Gąsienice z gumowymi ogniwami 450 mm	x	x	x
Stalowe gąsienice 600 mm	x	x	x

STANOWISKO OPERATORA

Elektryczna pompa do tankowania	x	x	x
Radio FM/AM	x	x	x
Fotel z zawieszaniem pneumatycznym	x	x	x
Fotel z zawieszaniem pneumatycznym z funkcją pochylania i podgrzewania	x	x	x
Monitor CASE o maksymalnej widoczności wraz z 3 kamerami (tylna, prawa i lewa)	x	x	x

UKŁAD HYDRAULICZNY

Zawór bezpieczeństwa ramienia i wysięgnika z urządzeniem ostrzegającym w celu bezpiecznego podnoszenia ładunków	x	x	x
Obwód łyżki lub chwytaka łupinowego	x	x	x
Niski przepływ - elektryczne sterowanie proporcjonalne	x	ND.	x
Hydrauliczne sterowanie obwodem młota (wysięgnik jednoczęściowy - sterowanie pedałem)	x	ND.	x
Elektryczne sterowanie proporcjonalne obwodem młota (wysięgnik jednoczęściowy - sterowanie joystickiem)	x	ND.	x
Elektryczne sterowanie proporcjonalne młotem/obwodem wysokiego przepływu (Wysięgnik jednoczęściowy - dwukierunkowy przepływ oleju)	x	ND.	x
Hydrauliczne sterowanie obwodem młota (przesuw wysięgnika - sterowanie pedałem)	ND.	x	ND.
Elektryczne sterowanie proporcjonalne obwodem młota (przesuw wysięgnik - sterowanie joystickiem)	ND.	x	ND.
Obwód obustronnego działania z elektrycznym sterowaniem proporcjonalnym (Przesuw wysięgnika - dwukierunkowy przepływ oleju)	ND.	x	ND.
Silnik/hyd. Otwór do pobierania próbek oleju	x	x	x
Przyłącze do szybkozłączka	x	ND.	x

INNE WYPOSAŻENIE OPCJONALNE

System telematyczny SiteWatch	x	x	x
System przeciwwiskrowy	x	x	x

Wyposażenie standardowe i opcjonalne może się różnić w zależności od kraju.

SERIA CX D

CX85D SR - CX90D MSR

SPECYFIKACJA

SILNIK

Model _____ YANMAR 4TNV98CT-L2WSH
Poziom emisji _____ ROZP. EU 2016/1628 STAGE V
Typ _____ Chłodzony wodą, 4-suwowy diesel, 4-cylindrowy
Wysokociśnieniowy układ wtryskowy „common rail” (sterowanie elektryczne) turbosprężarka doładowująca, ATS
Pojemność skokowa (l) _____ 3,318
Średnica otworu x skok (mm) _____ 98 x 110
Znamionowa moc netto
ISO 9249 (kW) _____ 50,7 przy 2000 min⁻¹
Maksymalny moment obrotowy
ISO 9249 (Nm) _____ 283 przy 1300 min⁻¹

UKŁAD HYDRAULICZNY

Główne pompy _____ 2 osiowe pompy tłokowe o zmiennej pojemności skokowej z systemem regulacji
Maks. przepływ oleju (l/min) _____ 2 x 74 przy 2000 min⁻¹
Ciśnienie robocze obwodu
Wysięgnik/Ramię/Łyżka (MPa) _____ 29,4
Przesuw (tylko CX85D SR) (MPa) _____ 29,4
Obrót (MPa) _____ 24,0
Jazda (MPa) _____ 29,4
Pompa sterująca (1 pompa zębata)
Maks. przepływ oleju (l/min) _____ 18 przy 2000 min⁻¹
Ciśnienie robocze obwodu (MPa) _____ 3,9
Pompa lemiesza (1 pompa zębata)
Maks. przepływ oleju (l/min) _____ 35,4 przy 2000 min⁻¹
Ciśnienie robocze obwodu (MPa) _____ 23,5

OBRÓT

Silnik obrotu _____ Stała pojemność skokowa osiowego silnika tłokowego
Maksymalna prędkość obrotu (min⁻¹) _____ 10,4
Moment obrotowy obrotu (Nm) _____ 17,000

MASA I NACISK NA PODŁOŻE

PRZESUW WYSIĘGNIKA CX85D SR

z ramieniem 1,75 m, łyżką ogólnego zastosowania 0,32 m³, stopami ogniwa gaśienicy z ostrogą przeciwpoślizgową 450 mm, osłoną FOPS II stopnia, operatorem, smarem, płynem chłodzącym i pełnym zbiornikiem paliwa.

Masa robocza	Nacisk na podłoże
8490 kg	0,038 MPa

WYSIĘGNIK POJEDYNCZY CX85D SR

z ramieniem 1,69 m, łyżką ogólnego zastosowania 0,32 m³, stopami ogniwa gaśienicy z ostrogą przeciwpoślizgową 450 mm, operatorem, smarem, płynem chłodzącym i pełnym zbiornikiem paliwa.

Masa robocza	Nacisk na podłoże
7930 kg	0,036 MPa

Przeciwwaga 930 kg

FILTRY

Filtr ssący (µm) _____ 105
Filtr powrotny (µm) _____ 6
Filtr sterujący linii (µm) _____ 8

INSTALACJA ELEKTRYCZNA

Napięcie (V) _____ 24
Alternator (Amp) _____ 60
Rozrusznik (V - kW) _____ 24 - 3,2
Akumulator _____ 2 x 12V 64 Ah/5 HR

PODWOZIE

Silnik przesuwu _____ Silnik osiowy tłokowy o zmiennej pojemności skokowej
Mała prędkość jazdy (km/h) _____ 3,2
Duża prędkość jazdy (km/h) _____ 5,1
Siła uciągu (CX85D SR) (kN) _____ 59,3
Siła uciągu (CX90D MSR) (kN) _____ 59,1
Liczba krążków prowadzących (każda strona) _____ 1
Liczba krążków gaśienicy (każda strona) _____ 5
Liczba stóp ogniwa gaśienicy (każda strona) _____ 39
Typ stóp _____ Potrójne stopy ogniwa gaśienicy z ostrogą przeciwpoślizgową
Praca przy pochyleniu _____ 70% (35°)

POZIOM DŹWIĘKU

Zewnętrzny gwarantowany poziom dźwięku (Dyrektywa UE 2000/14/WE) (dB(A)) _____ LwA 98
Poziom ciśnienia akustycznego kabiny operatora (ISO 6396) (dB(A)) _____ LpA 69

POJEMNOŚĆ OBWODÓW I KOMPONENTÓW

Zbiornik paliwa (l) _____ 120
Układ hydrauliczny (l) _____ 96,3
Zbiornik hydrauliczny (l) _____ 51
Układ chłodzenia (l) _____ 12,2

CX90D MSR

z ramieniem 1,69 m, łyżką ogólnego zastosowania 0,32 m³, stopami ogniwa gaśienicy z ostrogą przeciwpoślizgową 450 mm, operatorem, smarem, płynem chłodzącym i pełnym zbiornikiem paliwa.

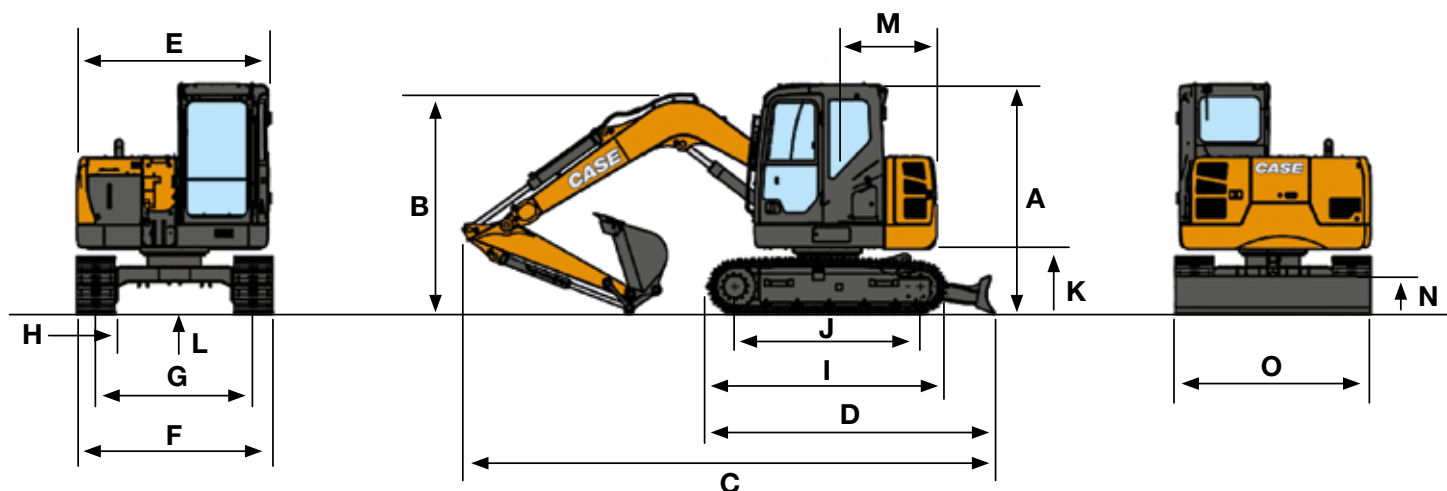
Masa robocza	Nacisk na podłoże
8630 kg	0,039 MPa

Przeciwwaga 1060 kg

CX85D SR

SPECYFIKACJA

WYMIARY OGÓLNE

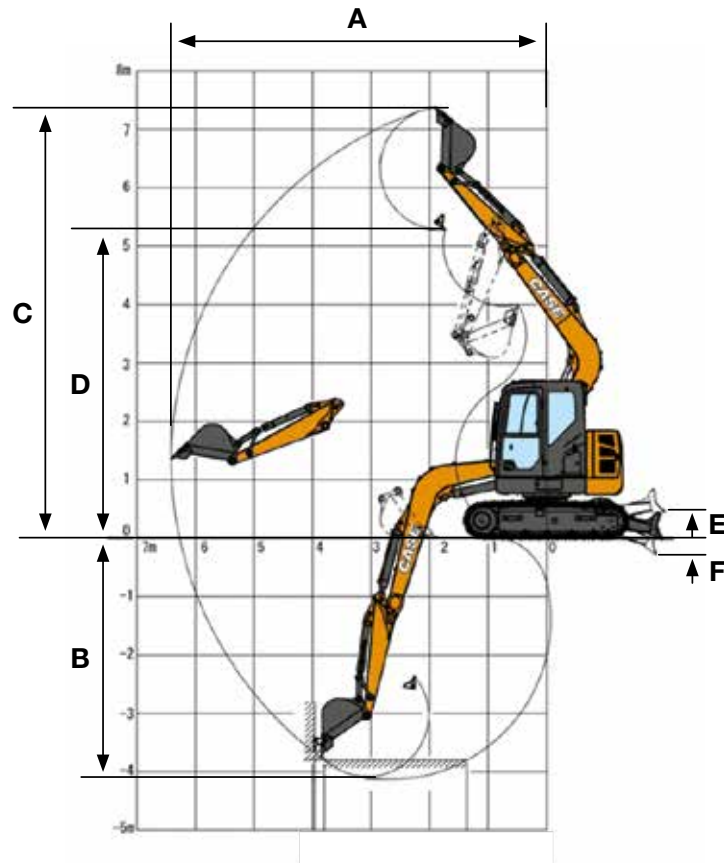


		WYSIĘGNIK POJEDYŃCZY Ramie 1,69 m	WYSIĘGNIK POJEDYŃCZY Ramie 2,19 m	PRZESUW WYSIĘGNIKA Ramie 1,75 m	PRZESUW WYSIĘGNIKA Ramie 2,10 m
A Wysokość kabiny	mm	2720	2720	2860	2860
B Całkowita wysokość (z osprzętem)	mm	2720	2860	2860	2860
C Długość całkowita (z osprzętem)	mm	6310	6340	6310	6310
D Długość całkowita (bez osprzętu)	mm	3410	3410	3410	3410
E Całkowita szerokość górnej konstrukcji	mm	2270	2270	2270	2270
F Szerokość całkowita podwozia	mm	2320	2320	2320	2320
G Szerokość toru	mm	1870	1870	1870	1870
H Szerokość standardowa stopy	mm	450	450	450	450
I Długość całkowita gąsienicy	mm	2845	2845	2845	2845
J Rozstaw osi (Centrum do środka kół)	mm	2210	2210	2210	2210
K Wysokość prześwitu pod górną konstrukcją	mm	750	750	750	750
L Prześwit minimalny pod podwoziem	mm	360	360	360	360
M Promień obrotu (tylny koniec)	mm	1290	1290	1290	1290
N Wysokość lemiesza	mm	450	450	450	450
O Szerokość lemiesza	mm	2320	2320	2320	2320

SERIA CX D

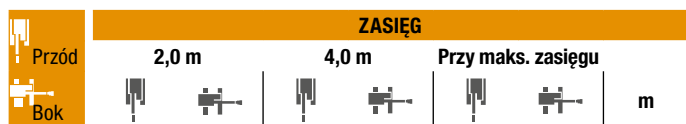
CX85D SR

WYDAJNOŚĆ KOPANIA



		WYSIĘGNIK POJEDYNCZY Ramię 1,69 m	WYSIĘGNIK POJEDYNCZY Ramię 2,19 m	PRZESUW WYSIĘGNIKA Ramię 1,75 m	PRZESUW WYSIĘGNIKA Ramię 2,10 m
Siła kopania ramienia	kN	39,5	33,8	39,4	34,7
Siła kopania łyżki	kN	56,9	56,9	56,9	56,9
A Maksymalny zasięg	mm	6410	6890	6500	6790
B Maks. głębokość kopania	mm	4130	4630	4250	4590
C Maks. wysokość kopania	mm	7370	7770	7380	7590
D Max. wysokość wysypywania	mm	5280	5670	5310	5540
E Maksymalne uniesienie lemiesza spycharki nad ziemią	mm	440	440	440	440
F Maksymalne obniżenie spycharki poniżej ziemi	mm	280	280	280	280
Przesuw wysięgnika (L.H.)	mm	-	-	1100	1100
Przesuw wysięgnika (R.H.)	mm	-	-	1000	1000

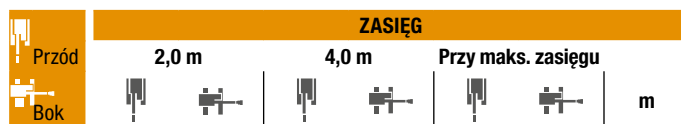
UDŹWIG PRZESUW WYSIĘGNIKA CX85D SR



STAND. RAMIĘ/LEMIESZ NA DOLE

Długość 1,75 m, stopy 450 mm. Maksymalny zasięg 5,45 m

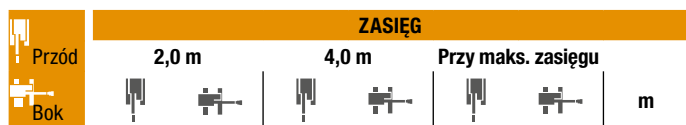
6,0 m					2250*	2250*	2,72
4,0 m	2590*	2590*	1930*	1930*	1850*	1470	4,73
2,0 m			2310*	1770	1820*	1090	5,4
0 m	2180*	2180*	2540*	1560	1860*	1050	5,28
-2,0 m	3550*	3550*	2040*	1550	1830*	1410	4,29



STAND. RAMIĘ/LEMIESZ W GÓRZE

Długość 1,75 m, stopy 450 mm. Maksymalny zasięg 5,45 m

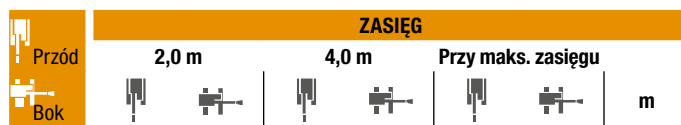
6,0 m					2250*	2250*	2,72
4,0 m	2590*	2590*	1930*	1910	1540	1410	4,73
2,0 m			1870	1690	1150	1040	5,4
0 m	2180*	2180*	1660	1480	1110	1000	5,28
-2,0 m	3550*	3550*	1640	1470	1500	1340	4,29



RAMIĘ DŁUGIE/LEMIESZ NA DOLE

Długość 2,10 m, stopy 450 mm. Maksymalny zasięg 5,74 m

6,0 m					1910*	1910*	3,28
4,0 m			1780*	1780*	1680*	1310	5,07
2,0 m	3520*	3520*	2190*	1790	1680*	1000	5,7
0 m	2420*	2420*	2500*	1550	1730*	950	5,58
-2,0 m	3940*	3940*	2180*	1500	1760*	1220	4,66

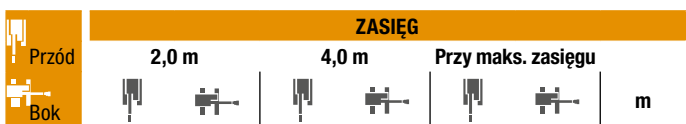


RAMIĘ DŁUGIE/LEMIESZ W GÓRZE

Długość 2,10 m, stopy 450 mm. Maksymalny zasięg 5,74 m

6,0 m					1910*	1910*	3,28
4,0 m			1780*	1780*	1380	1260	5,07
2,0 m	3520*	3520*	1900	1710	1050	950	5,7
0 m	2420*	2420*	1650	1470	1010	910	5,58
-2,0 m	3940*	3940*	1600	1420	1290	1160	4,66

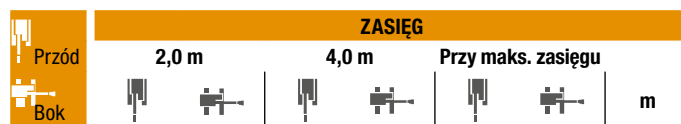
UDŹWIG WYSIĘGNIK POJEDYNCZY CX85D SR



STAND. RAMIĘ/LEMIESZ NA DOLE

Długość 1,69 m, stopy 450 mm. Maksymalny zasięg 5,36 m

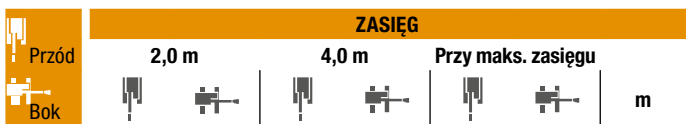
6,0 m					2380*	2380*	2,55
4,0 m			2120*	2030	1780*	1580	4,64
2,0 m			2540*	1900	1800*	1230	5,32
0 m			2810*	1770	2080*	1230	5,19
-2,0 m	3980*	3980*	2180*	1770	2000	1670	4,18



STAND. RAMIĘ/LEMIESZ W GÓRZE

Długość 1,69 m, stopy 450 mm. Maksymalny zasięg 5,36 m

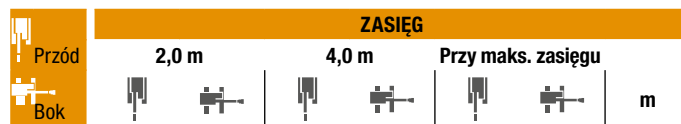
6,0 m					2380*	2380*	2,55
4,0 m			2120*	1950	1660	1520	4,64
2,0 m			2000	1820	1290	1180	5,32
0 m			1870	1700	1290	1180	5,19
-2,0 m	3980*	3980*	1860	1690	1760	1600	4,18



RAMIĘ DŁUGIE/LEMIESZ NA DOLE

Długość 2,19 m, stopy 450 mm. Maksymalny zasięg 5,84 m

6,0 m					1780*	1780*	3,45
4,0 m			1870*	1870*	1440*	1340	5,18
2,0 m			2350*	1930	1440*	1090	5,8
0 m			2770*	1770	1680*	1080	5,68
-2,0 m	4620*	4620*	2460*	1730	1880*	1360	4,78



RAMIĘ DŁUGIE/LEMIESZ W GÓRZE

Długość 2,19 m, stopy 450 mm. Maksymalny zasięg 5,84 m

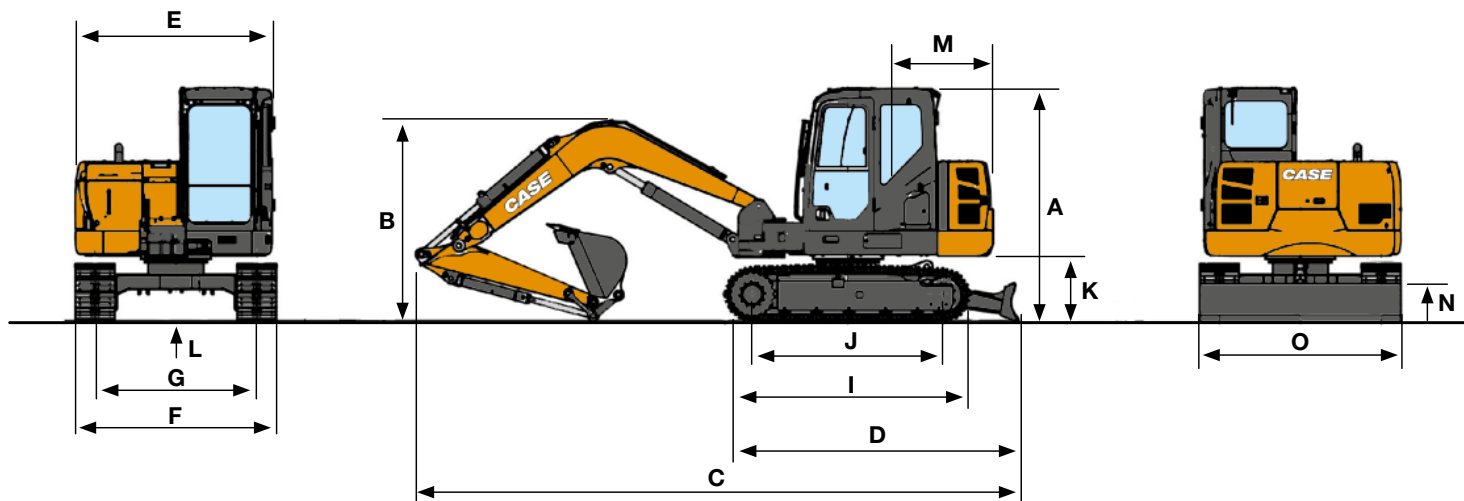
6,0 m					1780*	1780*	3,45
4,0 m			1870*	1870*	1400	1290	5,18
2,0 m			2030	1850	1130	1040	5,8
0 m			1870	1700	1130	1030	5,68
-2,0 m	4620*	4620*	1830	1660	1430	1310	4,78

Powyższe obciążenia (w kg) są zgodne z normami ISO i dotyczą koparki bez łyżki. Wskazane obciążenia nie przekraczają 87% udźwigu układu hydraulicznego lub 75% statycznego obciążenia wywracającego. Wartości oznaczone gwiazdką () są ograniczone udźwigiem hydraulicznym.

SERIA CX D

CX90D MSR

WYMIARY OGÓLNE



Ramię 1,69 m

Ramię 2,19 m

	mm	2720	2720
A Wysokość kabiny	mm	2720	2720
B Całkowita wysokość (z osprzętem)	mm	2720	2740
C Długość całkowita (z osprzętem)	mm	6990	7040
D Długość całkowita (bez osprzętu)	mm	3410	3410
E Całkowita szerokość górnej konstrukcji	mm	2270	2270
F Szerokość całkowita podwozia	mm	2320	2320
G Szerokość toru	mm	1870	1870
H Szerokość standardowa stopy	mm	450	450
I Długość całkowita gąsienicy	mm	2845	2845
J Rozstaw osi (Centrum do środka kół)	mm	2210	2210
K Wysokość prześwitu pod górną konstrukcją	mm	750	750
L Prześwit minimalny pod podwoziem	mm	360	360
M Promień obrotu (tylny koniec)	mm	1680	1680
N Wysokość lemiesza	mm	450	450
O Szerokość lemiesza	mm	2320	2320

		ZASIĘG			
Przód	Bok	2,0 m	4,0 m	Przy maks. zasięgu	m

STAND. RAMIĘ/LEMIESZ NA DOŁE

Długość 1,69 m, stopy 450 mm. Maksymalny zasięg 6,04 m

		2080*	2080*	1860*	1450	5,26
4,0 m						
2,0 m		3100*	2070	1880*	1150	5,99
0 m		3890*	1930	2310*	1150	5,86
-2,0 m	5470*	5470*	3320*	1930	2500*	1520

		ZASIĘG			
Przód	Bok	2,0 m	4,0 m	Przy maks. zasięgu	m

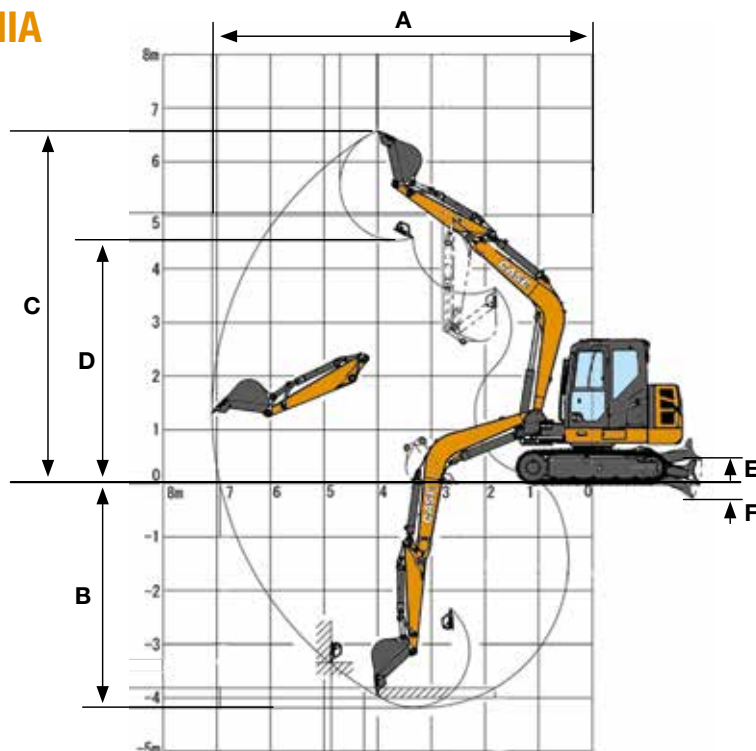
STAND. RAMIĘ/LEMIESZ W GÓRZE

Długość 1,69 m, stopy 450 mm. Maksymalny zasięg 6,04 m

		2080*	2080*	1520	1390	5,26
4,0 m						
2,0 m		2190	1990	1200	1100	5,99
0 m		2040	1840	1210	1100	5,86
-2,0 m	5470*	5470*	2050	1850	1600	1460

Powyższe obciążenia (w kg) są zgodne z normami ISO i dotyczą koparki bez łyżki. Wskazane obciążenia nie przekraczają 87% udźwigu układu hydraulicznego lub 75% statycznego obciążenia wywracającego. Wartości oznaczone gwiazdką () są ograniczone udźwigiem hydraulicznym.

WYDAJNOŚĆ KOPANIA



		Ramię 1,69 m	Ramię 2,19 m
Siła kopania ramienia	kN	39,5	33,8
Siła kopania łyżki	kN	56,9	56,9
A Maksymalny zasięg	mm	7090	7560
B Maks. głębokość kopania	mm	4180	4670
C Maks. wysokość kopania	mm	6570	6890
D Max. wysokość wysypywania	mm	4530	4850
E Maksymalne uniesienie lemieszki spycharki nad ziemią	mm	440	440
F Maksymalne obniżenie spycharki poniżej ziemi	mm	280	280
Obrót wysięgnika w lewo	°	80	80
Obrót wysięgnika w prawo	°	45	45

CX90D MSR UDŹWIG

		ZASIĘG					
Przód	Bok	2,0 m	4,0 m	6,0 m	Przy maks. zasięgu		

RAMIĘ DŁUGIE/LEMIE SZ NA DOŁE

Długość 2,19 m, stopy 450 mm. Maksymalny zasięg 6,51 m

4,0 m						1490*	1250	5,81	
2,0 m			2730*	2110	2020*	1150	1500*	1030	6,47
0 m			3780*	1930	2260*	1100	1780*	1020	6,34
-2,0 m	4260*	4260*	3590*	1890			2290*	1270	5,38

		ZASIĘG					
Przód	Bok	2,0 m	4,0 m	6,0 m	Przy maks. zasięgu		

RAMIĘ DŁUGIE/LEMIE SZ W GÓRZE

Długość 2,19 m, stopy 450 mm. Maksymalny zasięg 6,51 m

4,0 m								1310	1310	5,81
2,0 m			2230	2020	1210	1110	1070	980	6,47	
0 m			2040	1840	1160	1060	1070	980	6,34	
-2,0 m	4260*	4260*	2010	1810				1340	1220	5,38

Powyższe obciążenia (w kg) są zgodne z normami ISO i dotyczą koparki bez łyżki. Wskazane obciążenia nie przekraczają 87% udźwigu układu hydraulicznego lub 75% statycznego obciążenia wywracającego. Wartości oznaczone gwiazdką () są ograniczone udźwigiem hydraulicznym.



**CNH INDUSTRIAL
DEUTSCHLAND GMBH**
Case Baumaschinen
Benzstr. 1-3 - D-74076 Heilbronn
DEUTSCHLAND

**CNH INDUSTRIAL
MAQUINARIA SPAIN, S.A.**
Avenida Aragón 402
28022 Madrid - ESPAÑA

CNH INDUSTRIAL FRANCE, S.A.
16-18 Rue des Rochettes
91150 Morigny-Champigny
FRANCE

CNH INDUSTRIAL ITALIA SPA
Lungo Stura Lazio 19
10156, Torino
ITALIA

**CASE CONSTRUCTION
EQUIPMENT**
Cranes Farm Rd
Basildon - SS14 3AD
UNITED KINGDOM

UWAGA: Wyposażenie standardowe i opcjonalne może różnić się w zależności od potrzeb i wymogów prawnych w danym kraju. Ilustracje mogą zawierać opcjonalne, a nie standardowe ustawienia – w sprawie szczegółów należy skonsultować się ze swoim lokalnym dealerem Case. CNH Industrial zastrzega sobie prawo do modyfikowania specyfikacji maszyny z wyłączeniem odpowiedzialności w odniesieniu do wprowadzonych zmian.

Zgodnie z wymaganiami dyrektywy 2006/42/WE

CASE
00800-2273-7373

Połączenie bezpłatne z telefonów stacjonarnych. Sprawdź, czy operator sieci komórkowej nalicza opłaty za połączenie. Bezpłatny numer nie jest dostępny we wszystkich strefach połączeń telefonicznych.

